

# とりっぷきっぷ

のごあんない

福岡発着! 長崎の人気スポットをバスで周遊!  
長崎・佐世保・ハウステンボス

## 販売価格

**5,500円** 1セット  
おとな1名様あたり

なお、販売に関しては小児割引等の各種割引の適用はございません。  
また、乗車券の払い戻し対応は、下記の販売窓口でのみ対応いたします。

## 販売箇所

- 博多バスターミナル
- 西鉄天神高速バスターミナル
- 福岡空港バスターミナル (国内線・国際線)

## 有効期間

「とりっぷきっぷ」の有効期間は、**1区間目の乗車日から10日間**となっております。

## 乗車券の内容

●セットになっている乗車券の内容は、下記の通りです。  
なお、一部路線は事前予約制となっております。ご利用の際は事前にご予約ください。

※1	乗車券の区間	定価(円) ※3	発売額(円)	高速バス予約
①	福岡※2⇄長崎	2,900	合計7,340円の 25%引き! <b>5,500円</b>	要予約
②	長崎⇄佐世保/長崎⇄ハウステンボス	1,550		ハウステンボスは要予約
③	佐世保⇄ハウステンボス	580		
④	福岡※2⇄佐世保/福岡※2⇄ハウステンボス	2,310		要予約
上記4つの合計金額		7,340		

※1: 順不同でご利用いただけますが、最初のご利用は①または④になります。※2: 福岡⇄博多バスターミナル、西鉄天神高速バスターミナル、福岡空港国際線  
※3: 2023年9月1日時点のものです。

## モデルコースのごあんない

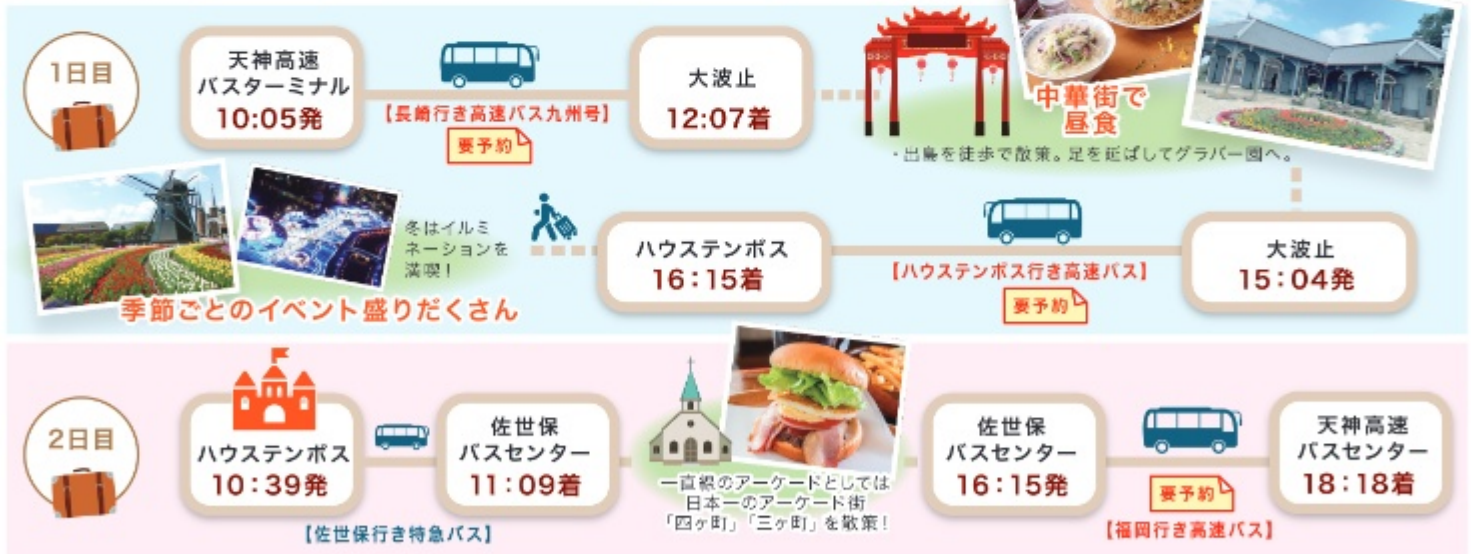
ご利用方法・ご利用パターン、  
その他のモデルコースなどの確認は  
コチラからご覧いただけます。



下記記載の運行時刻、運行区間は2023年9月1日時点のものです。ご利用の際は最新の運行時刻をご確認下さい。

### モデルコース 〈天神→長崎→ハウステンボス→佐世保→天神〉

写真提供: (一社)長崎県観光連盟



※グラバー園等長崎市内移動の交通手段、およびハウステンボス入園券は商品に含まれません。

## とりっぷきっぷの表紙をご提示でおトクな特典!

入園割引やノベルティのプレゼントなど  
ございます。詳しくはこちらまで。



お電話でのご予約

- 九州高速バス予約センター  
TEL: 0120-489-939  
(携帯/092-734-2727)  
【受付時間/8:00~19:00】
- 長崎県営バス高速バス予約センター  
TEL: 095-823-6155  
【受付時間/9:00~18:00】
- 西肥高速バス予約センター  
TEL: 0956-25-8900  
【受付時間/8:00~18:00】

【その他の注意事項】  
・事前予約制の路線をご利用になる場合は、ご利用前に必ずインターネットや電話等でご予約ください。  
・インターネットでのご予約は、24時間予約可能な「ハイウェイバスドットコム」が大変便利です。